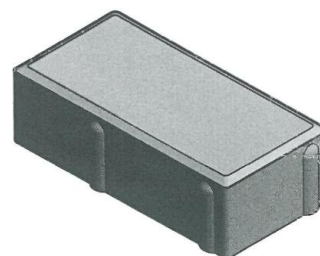
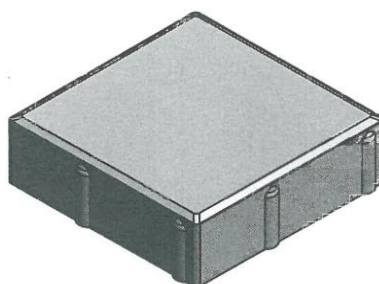
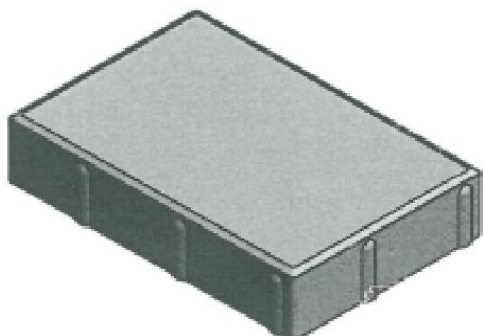
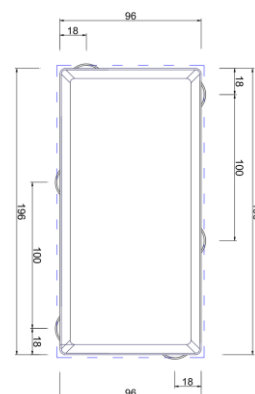
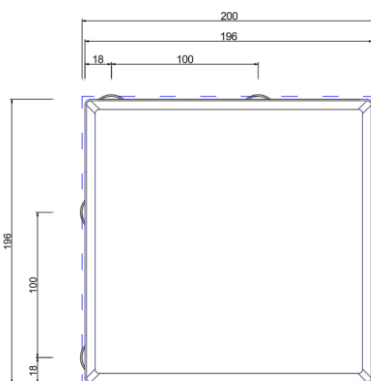
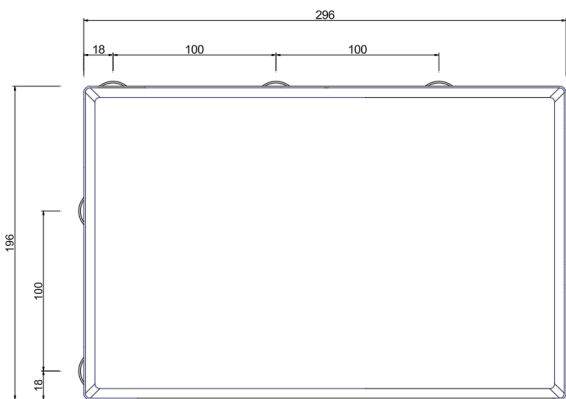
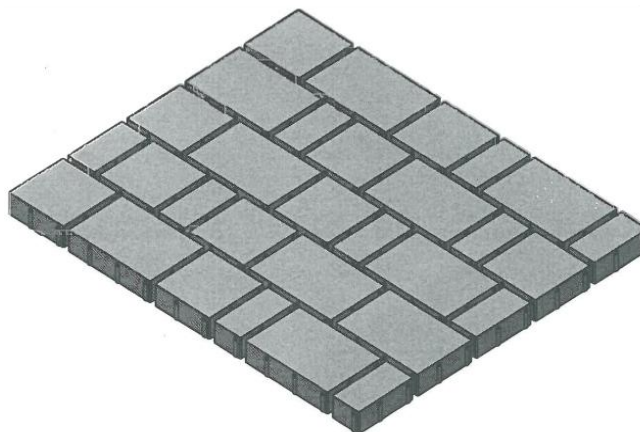
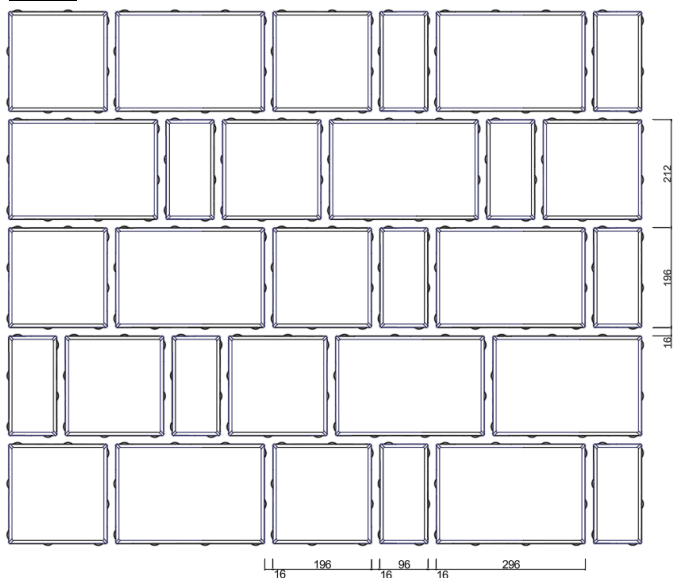


TECHNICKÝ LIST VÝROBKU

KOMBI Dlažba

Tvar





Použitie

KOMBI dlažba je betónová dlažba tvorená troma rôznymi rozmermi dlažbových kociek, čo umožňuje vytvoriť zaujímavý a variabilný vzor. Má hrúbku 60 mm, vďaka čomu je vhodná na plochy s ľahšou a strednou záťažou, ako sú chodníky, parkovacie miesta, parky či záhrady. Umožňuje prejazd osobných automobilov do 3,5 tony a zároveň dodáva priestoru estetický a moderný vzhľad.

Technické údaje

Dlažbové tvarovky	KOMBI
Výška (mm)	60 mm
Dĺžka x šírka (mm)	200x100 ; 200x200 ; 300x200 mm
Hmotnosť (kg) ks	2,48 ; 5,10 ; 7,77 kg
Množstvo na paletu ks/m ²	100;100;100 ks / 12 m ²
Rozmer palety (mm) / hmotnosť palety (kg)	1200x1000 mm / 1500 kg

Mechanicko-fyzikálne vlastnosti

- zdravotná nezávadnosť (Vyhl. MZ 406/92 Zb.z.) – nezávadné
- vizuálne hladiská - bez trhlín alebo šupín, bez oddeľovania vrstiev
- reakcia na oheň (podľa prílohy č.2k vyhláške MVRR SR č. 158/2004 Z.z. v znení vyhlášky č. 119/2006 Z.z.) – trieda A1 - nehorľavé
- odolnosť proti zmrazovaniu a rozmrazovaniu so soľným roztokom - priemer: $\leq 1,0 \text{ kg/m}^2$
- STN EN 1338 – dlažbová tvarovka (Línia 20x20x6, Parketa 6): Betónové dlažbové tvarovky (STN EN 1338) - Deklarovaná pevnosť: jednotlivo 2,9 MPa, priemer 3,6 Mpa
- STN EN 1339 – dlaždica (Línia 30x20x6): Betónové dlaždice (STN EN 1339) - Deklarovaná pevnosť: jednotlivo 3,2 MPa, priemer 4,0 Mpa
- odolnosť proti obsrusovaniu: $\leq 18\,000 \text{ mm}^3 / 5\,000 \text{ mm}^2$

Skúšanie, kvalita

Betónové dlaždice podľa STN EN 1339, Betónové dlažbové tvarovky podľa STN EN 1338 sú klasifikované ako stavebné výrobky podľa zákona č. 25/2025 Z. z. o výstavbe v znení neskorších predpisov a príslušných vykonávacích predpisov. Ako výrobky určené na trvalé zabudovanie do stavby podliehajú požiadavkám systému kontroly výroby, ktorý zabezpečuje priebežné sledovanie kvality vstupných surovín, technologického procesu a hotového výrobku. Interný systém kontroly výroby je vykonávaný v súlade s požiadavkami STN EN 1339, STN EN 1338 a zabezpečuje pravidelné skúšanie a vyhodnocovanie deklarováných vlastností betónových dlaždíc a dlažbových tvaroviek, vrátane pevnosti, odolnosti voči mrazu a povrchovej kvality.

Skúšanie a kontrolné činnosti sú vykonávané vo vlastnom laboratóriu spoločnosti, ktoré zabezpečuje skúšky podľa požiadaviek technických noriem a vnútropodnikových postupov.



EPD certifikát

Pre skupinu vibrolisovaných betónových výrobkov máme vydané platné environmentálne vyhlásenie o produkte (EPD), ktoré potvrdzuje transparentnosť a udržateľnosť našej výroby v súlade s európskymi normami.